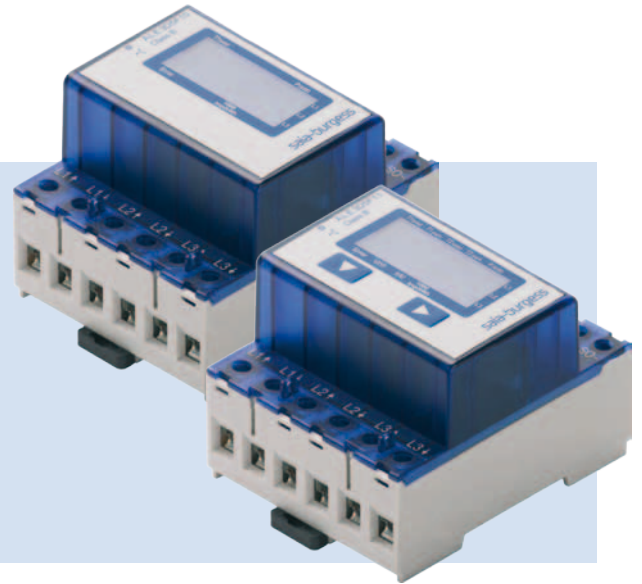


Datenblatt

ALE3 10 (65)A

Drehstromzähler mit LC-Display, elektronisch

- 3-Phasen Drehstromzähler 3 × 230/400 VAC 50 Hz
- Direktmessung bis 65 A
- Anzeige von Momentanleistung, Spannung und Strom
- 7-stelliger Anzeige für 1 oder 2 Tarife
- plombierbar mit Kappe als Zubehör
- Genauigkeitsklasse B nach EN 50 470-3, 1 nach IEC 62053-21
- S0-Ausgang



von links: ALE3K5F10KB... (ohne Taste) und ALE3K5F11KC...

		ALE3				
Tarif	1 Tarif	■	■	■	■	
	2 Tarife					■
Anzeige	Leistung, Spannung und Strom	■	■			■
	Anzeige ohne Netzspannung					■
Zulassungen	ohne	■		■		
	MID-Richtlinie		■		■	■
Referenz-/Maxstrom	$I_{ref} = 10 \text{ A}$, $I_{max} = 65 \text{ A}$	■	■	■	■	■
Spannung	3 × 230/400 VAC, 50 Hz	■	■	■	■	■
S0-Ausgang	1000 Imp./kWh	■	■	■	■	■
Bestell-Nr.		ALE3D5F10KA2A00	ALE3D5F10KA3A00	ALE3D5F10KB2A00	ALE3D5F10KB3A00	ALE3D5F11KC3A00

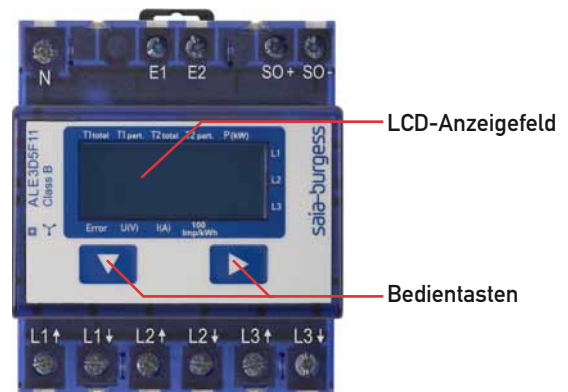
saia-burgess

Control Systems and Components

Applikationen

Für präzises Energiemanagement und individuelle Abrechnung in gemeinsam genutzten Anlagen, wie z.B.

- Einkaufszentren, Flughäfen, Bahnhöfen
- Büro-Gemeinschaften, Fabriken, Läden, klimatisierte Bereiche
- Ferienwohnungen, Häuser, Bungalows, Hotels, Spitäler und Schulen
- Messung des Stromverbrauchs bei Werbung und Beleuchtung



Technische Daten

Genauigkeitsklasse	B gemäss EN 50 470-3, Klasse 1 gemäss IEC 62 053-21	
Betriebsspannung	3 × 230/400 VAC, 50 Hz	
	Toleranz -20% / +15%	
Referenz-/Messstrom	$I_{ref} = 10 \text{ A}$, $I_{max} = 65 \text{ A}$	
Anlauf-/Minimalstrom	$I_{st} = 40 \text{ mA}$, $I_{min} = 0.5 \text{ A}$	
Leistungsaufnahme	Aktiv 0.4 W pro Phase	
Zählbereich	00'000.00 ... 99'999.99 100'000.0 ... 999'999.9	
Anzeige	LCD hinterleuchtet, 6 mm hohe Ziffern	
Anzeige ohne Netzspannung	Kondensatorgestütztes LCD	maximal 2 mal während 10 Tagen
S0-Ausgang (Schnittstelle)	Optokoppler max. 30 V/20 mA und mind. 5 V, Impedanz 100 Ω, Impulsbreite 30 ms	
Übertragungsdistanz, S0-Ausgang	maximal 1000 m (bei 30 V/20 mA)	
Impulse je kWh	LCD-Anzeige	100 Imp./kWh
	S0-Ausgang	1000 Imp./kWh

Montage

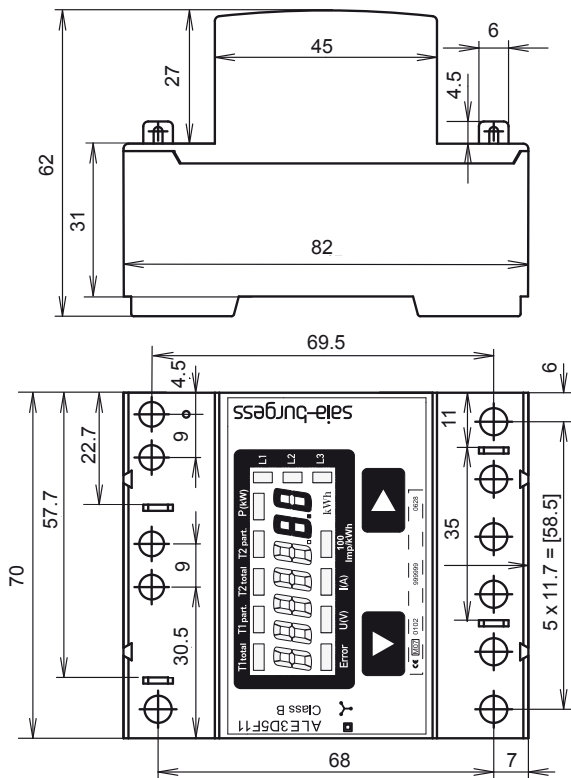
Montage	auf Schiene 35 mm, gemäss EN 60715TH35	
Anschlüsse Hauptstromkreis	Leiterquerschnitt 1.5 - 16 mm ² , Schraubendreher Pozidrive Nr. 1, Schlitz Nr.2, Anzugsmoment 1.5 - 2 Nm	
Anschlüsse Steuerstromkreis	Leiterquerschnitt max. 2.5 mm ² , Schraubendreher Pozidrive Nr. 0, Schlitz Nr.2, Anzugsmoment 0.8 Nm	
Isolationseigenschaften	4 kV/50 Hz Test gemäss VDE 0435 6 kV 1.2/50 µs Surge-Spannung gemäss IEC 255-4 Geräteschutzklasse II	
Umgebungstemperatur	-10° ... +55°C	
Lagertemperatur	-30° ... +85°C	
Relative Luftfeuchtigkeit	95 % bei 25° ... +40° C, ohne Betauung	
EMV/Störfestigkeit	Surge-Spannung gem. IEC 61 000-4-5 an Hauptstromkreis, 4 kV Surge-Spannung gem. IEC 61 000-4-5 an Impulsausgängen S0, 1 kV Burst-Spannung gem. IEC 61 000-4-4, 4 kV ESD gemäss IEC 61 000-4-2, Kontakt 8 kV, Luft 15 kV	

Zubehör

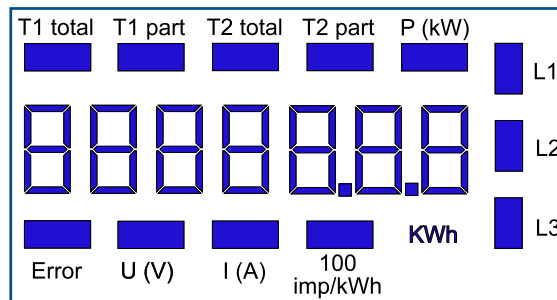
Bestell-Nr.

Plombierdeckel	(Für Berührungsschutz werden 4 Stück empfohlen)	4 104 7485 0
----------------	---	--------------

Massbilder



Anzeigeelemente, Direktmessung



- **T1 total** Zeigt den Verbrauch Total Tarif 1
- **T1 part** Zeigt den partiellen Verbrauch bei Tarif 1, dieser Wert ist rückstellbar
- **T2 total** Zeigt den Verbrauch Total Tarif 2
- **T2 part** Zeigt den partiellen Verbrauch bei Tarif 2, dieser Wert ist rückstellbar
- **P (kW)** Zeigt die momentane Leistung pro Phase oder aller Phasen
- **U (V)** Zeigt die Spannung pro Phase
- **I (A)** Zeigt den Strom pro Phase
- **100 Imp/kWh** Pulsiert entsprechend der bezogenen Leistung
- **kWh** Zeigt die Einheit kWh bei Verbrauchsanzeige
- **L1 / L2 / L3** Bei P-, U-, I- oder Error-Anzeige wird die entsprechende Phase angezeigt
- **Error** Bei fehlender Phase oder falscher Stromrichtung. Die entsprechende Phase wird zusätzlich angezeigt.

Anschlussschema

