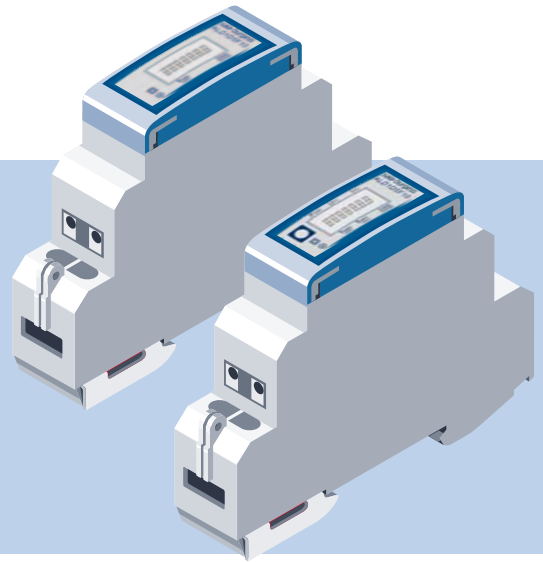


# Datenblatt

# ALD1 5 (32)A

## Wechselstromzähler mit LC-Display, elektronisch

- 1-Phasen Wechselstromzähler 230 VAC 50 Hz
- Direktmessung bis 32 A
- Anzeige von Momentanleistung, Spannung und Strom
- 7-stelliges LC-Display mit Hintergrundbeleuchtung
- plombierbar mit Kappe als Zubehör
- Genauigkeitsklasse B nach EN 50470-3, 1 nach IEC 62053-21
- S0-Ausgang



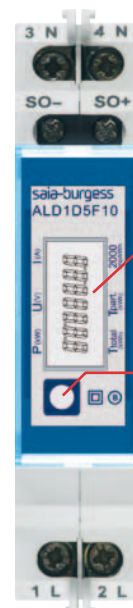
von links: ALD1D5F10KB... und ALD1D5F10KA...

		ALD1			
Tarif	1 Tarif	▪	▪	▪	▪
Anzeige	Leistung, Spannung und Strom	▪	▪		
Zulassungen	ohne MID-Richtlinie	▪		▪	▪
Referenz-/Maxstrom	$I_{ref} = 5 \text{ A}$ , $I_{max} = 32 \text{ A}$	▪	▪	▪	▪
Spannung	230 VAC, 50 Hz	▪	▪	▪	▪
S0-Ausgang	1000 Imp./kWh	▪	▪	▪	▪
Bestell-Nr.		ALD1D5F10KA2A00	ALD1D5F10KA3A00	ALD1D5F10KB2A00	ALD1D5F10KB3A00

## Applikationen

Für präzises Energiemanagement und individuelle Abrechnung in gemeinsam genutzten Anlagen

- genaue und sichere Verrechnung des Stromverbrauchs auf Campingplätzen, in Bootshäfen, bei Ausstellungen und Strassenmärkten
- Messung erneuerbarer Energie im Privatbereich, z.B. Fotovoltaik
- Messung des Stromverbrauchs bei Werbung und Beleuchtung



LCD-Anzeigefeld

Bedientaste

## Technische Daten

Genauigkeitsklasse	1 (1%) nach IEC 62053-21 bzw. B gemäss EN 50470-3 (Geräte nach MID Richtlinie)	
Spannung	230 VAC, 50 Hz	
	Toleranz -20%/+15%	
Referenz-/Messstrom	$I_{ref} = 5 \text{ A}$ , $I_{max} = 32 \text{ A}$	
Start-/Minimalstrom	$I_{st} = 20 \text{ mA}$ , $I_{min} = 0.25 \text{ A}$	
Leistungsaufnahme	Aktiv 0.4 W	
Messung	direkt	
Zählbereich	00'000.00 ... 99'999.99 100'000.0 ... 999'999.9	
Anzeige	LC-Display mit Hintergrundbeleuchtung, 5 mm hohe Ziffern	
S0-Ausgang	Optokoppler max. 30 V/20 mA und mind. 5 V, Impedanz 100 $\Omega$ , Impulsbreite 50 ms	
	Übertragungsdistanz	maximal 1000 m (bei 30 V/20 mA)
Impulse je kWh	LCD-Anzeige	2000 Imp./kWh
	S0-Ausgang	1000 Imp./kWh
Montage	auf 35 mm Schiene gemäss EN 60715TH35	
Schraubendreher	Hauptstromkreis : Pozidrive Nr. 1, Phillips Nr. 1, Schlitz Nr. 1 S0-Ausgang: Pozidrive Nr. 0, Phillips Nr. 0, Schlitz Nr. 1	
Anschlüsse Hauptstromkreis	max. 6 mm <sup>2</sup> , M4	
Impulsausgänge S0	max. 2.5 mm <sup>2</sup> , M3	
Isolationseigenschaften	4 kV/50 Hz Test gemäss VDE 0435	
	6 kV 1.2/50 $\mu$ s Surge-Spannung gemäss IEC 255-4	
	Geräteschutzklasse II	
Umgebungstemperatur	-10 °C...+55 °C	
Lagertemperatur	-30 °C...+85 °C	
Relative Luftfeuchtigkeit	95% @ 25°C...+40 °C ohne Kondensation	
EMV/Störfestigkeit	Surge-Spannung gem. IEC 61000-4-5 an Hauptstromkreis, 4 kV	
	Surge-Spannung gem. IEC 61000-4-5 an Impulsausgängen S0, 1 kV	
	Burst-Spannung gem. IEC 61000-4-4, 4 kV	
	ESD gemäss IEC 61000-4-2, Kontakt 8 kV, Luft 15 kV	

## Zubehör

Bestell-Nr.

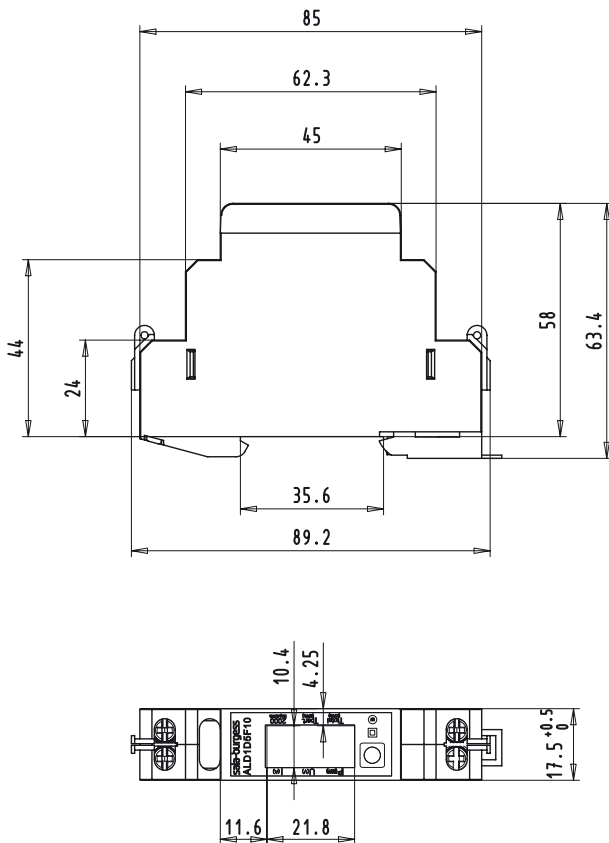
Plombierdeckel

(Für Berührungsschutz werden 2 Stück empfohlen)

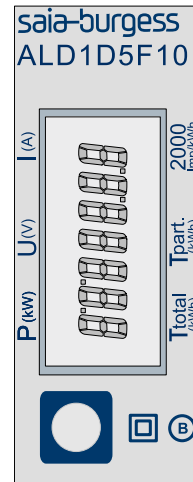
4 104 7420 0

## Massbild

### Aufbau

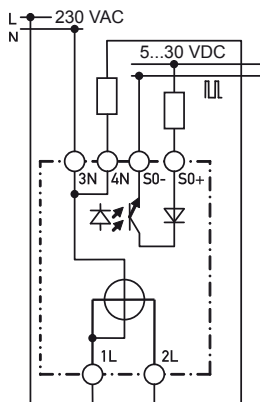


## Anzeigeelemente, Direktmessung



- T total Zeigt den Verbrauch Total
- T part Zeigt den partiellen Verbrauch, dieser Wert ist rückstellbar
- P (kW) Zeigt die momentane Leistung
- U (V) Zeigt die Spannung
- I (A) Zeigt den Strom
- 2000 Imp/kWh Pulsiert entsprechend der bezogenen Leistung. Bei Fehleranzeige (Anschlüsse L1/L2 vertauscht) pulsiert mit 600/600 ms

## Anschlussschema



## Kontakt

---

### Schweiz und International

**Saia-Burgess Controls AG**  
Bahnhofstrasse 18  
CH-3280 Murten / Schweiz  
T +41 26 / 672 71 11  
F +41 26 / 672 74 99  
pcd@saia-burgess.com  
www.saia-cc.com

### Österreich

**Saia-Burgess Österreich GmbH**  
Linzer Bundesstrasse 101  
A-5023 Salzburg / Österreich  
T +43 (0)662 88 49 10  
F +43 (0)662 88 49 10 11  
office@saia-burgess.at  
www.saia-cc.at

### Deutschland

**Saia-Burgess Controls GmbH & Co. KG**  
Siemensstrasse 3  
D-63263 Neu-Isenburg / Deutschland  
T +49 (0) 6102 2025-0  
F +49 (0) 6102 2025-200  
sbc-info@saia-burgess.com  
www.saia-cc.de | www.saia-burgess-controls.de

### Überreicht durch:

---

Produkt-Support,  
Technische Referenz Website: [www.sbc-support.ch](http://www.sbc-support.ch)