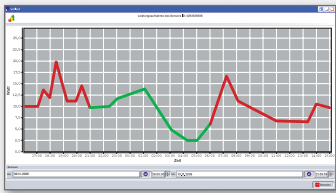


Mit der **Funk-Visualisierungs- und Steuerungs-Software FVS-Energy** und dem USB-Empfänger BSC-BoR können die Funktelegramme des Funk-Stromzähler-Sendemoduls FSS12 sowie der selbstsendenden Funk-Wechselstromzähler-Sendemodule FWZ12-16A und FWZ61-16A am PC empfangen und dargestellt werden.
⚠ Achtung! Die Software FVS-Energy ist in der Funk-Visualisierungs-Software FVS-Home und FVS-Professional bereits enthalten und muss nicht beziehungsweise kann nicht zusätzlich installiert werden.

FVS-Energy

Starten Sie hier den Download !



Kostenlose Funk-Visualisierungs- und Steuerungs-Software für bis zu 100 Stromzähler mit Stromzähler-Sendemodulen FSS12.

Die Software kann unter "eltako-funk.de" heruntergeladen werden. Dort stehen künftig auch Updates kostenlos zur Verfügung. Der Funk-Empfänger BSC-BoR mit USB-Anschluss ist für den Empfang am PC und gegebenenfalls das Senden der Funk-Telegramme vom PC an Lastabwurfrelais zusätzlich erforderlich. Er muss über das Internet lizenziert werden.

FSS12-12 V DC



1	2	-12V	+12V
E1	E2	⊙	
Feld 1			
Feld 2			
Feld 3			
SO+	SO-		

Funk-Stromzähler-Sendemodul zum Anschluss an die SO-Schnittstelle der Eltako-Wechselstromzähler und -Drehstromzähler. Stand-by-Verlust nur 0,4 Watt. Mit Lastabwurfrelais 1 Schließer potenzialfrei 4 A/250V und mit austauschbarer Sendeantenne.

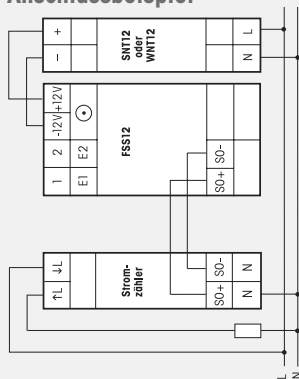
Reiheneinbaugerät für Montage auf Tragschiene DIN-EN 60715 TH35. 2 Teilungseinheiten = 36 mm breit, 58 mm tief.

Das Stromzähler-Sendemodul FSS12 wertet die Signale der SO-Schnittstelle eines Stromzählers aus und sendet Funktelegramme mit dem Verbrauch und dem Zählerstand in das Eltako-Funknetz zur Auswertung am PC mit der Visualisierungs- und Steuerungs-Software FVS-Home und FVS-Energy. Bei Drehstromzählern zusätzlich die Information über Hochtarif HT bzw. Niedertarif NT, sofern die E1/E2-Klemmen eines Drehstromzählers mit E1/E2 des FSS12 verbunden sind.

Die kleine beiliegende Antenne kann gegen eine Funkantenne FA250 oder FA200 mit Magnetfuß und Kabel ausgetauscht werden.

FVS-Energy und FVS-Home unterstützen bis zu 100 Sendemodule, FVS-Professional bis zu 250 Sendemodule.

Anschlussbeispiel



Versorgungsspannung 12V DC von dem Netzteil SNT12-230V/12V DC.

Das Einstell- und Anzeige-Display ist in 3 Felder aufgeteilt:

- **Feld 1:** Normalanzeige ist die Maßeinheit des soeben angezeigten Zählerstandes in Feld 3. Dies sind alle 4 Sekunden im Wechsel entweder Kilowattstunden kWh (hier Anzeige KWH) oder Megawattstunden MWh (hier Anzeige MWH). Ergänzt wird die Anzeige in Feld 1 mit einem nachstehen +, sofern die Niedertarifinformation an E1/E2 anliegt.
- **Feld 2:** Momentanwert des Stromverbrauchs (Wirkleistung) in Watt (W) bzw. Kilowatt (kW). Der Anzeigepfeil links im Feld 1 zeigt die automatische Umschaltung von 0 bis 99W in 0,1 bis 65 kW an.
- **Feld 3:** Normalanzeige ist der Zählerstand. Alle 4 Sekunden im Wechsel werden die 3 Vorkommastellen und 1 Nachkommastelle von 0,1 bis 999,9 kWh sowie die weiteren 1 bis 3 Vorkommastellen von 0 bis 999 MWh gezeigt.

Funktelegramme: Maximal alle 130 Sekunden wird ein Leistungstelegramm gesendet und die Anzeige aktualisiert. Sonst wird innerhalb 20 Sekunden ein Telegramm gesendet, wenn sich die Leistung um mindestens 10 Prozent geändert hat. Eine Änderung zwischen HT und NT wird ebenso sofort gesendet, wie eine Zählerstandsveränderung. Ein Gesamt-Telegramm mit Zählerstand HT, Zählerstand NT und Leistung wird 20 Sekunden nach dem Zuschalten der Stromversorgung und danach alle 10 Minuten gesendet. Die LED leuchtet kurz auf, wenn ein Telegramm gesendet wird.

Die ausführliche Beschreibung ist auf der Seite 2-1.

BSC-BoR mit Basis-Lizenz	USB-Funk-Empfänger	EAN 4010312301616	199,60 €/St.	Lagertyp
FSS12-12V DC	Funk-Stromzähler-Sendemodul	EAN 4010312301944	129,00 €/St.	Lagertyp